

# TEATRO

20 TUTTOMILANO

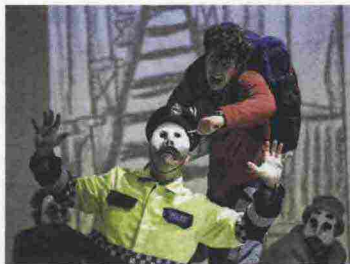
**ELFO PUCCINI**

## "LO STRANO CASO..." RILETTO DA STEPHENS

IL ROMANZO DI HADDON, NELLA VERSIONE DEL DRAMMATURGO INGLESE, ARRIVA IN ITALIA CON LA REGIA DI BRUNI E DE CAPITANI UN RACCONTO CORALE CON AL CENTRO UN RAGAZZO AUTISTICO

di SARA CHIAPPORI

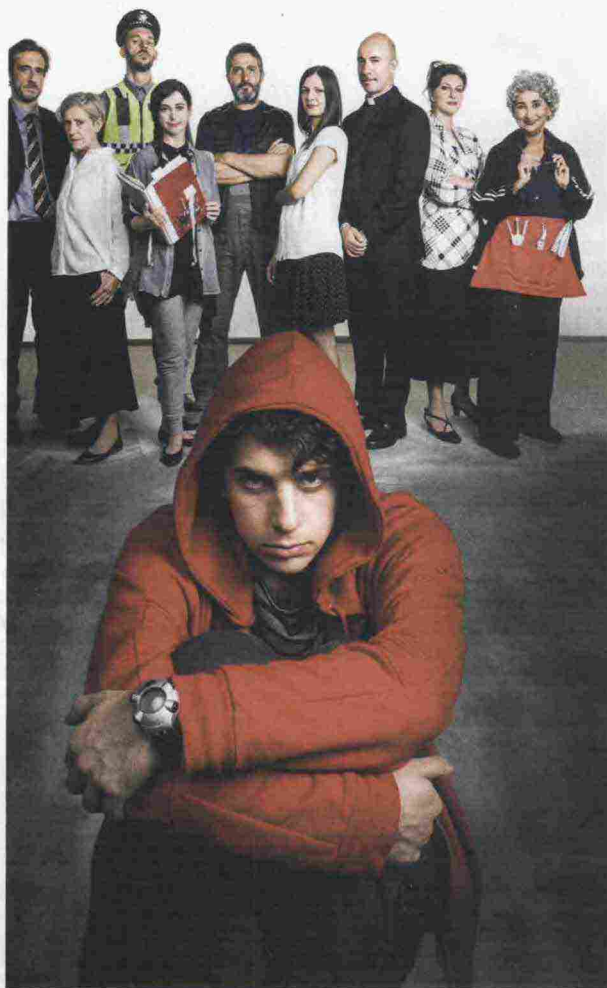
Christopher ha quindici anni e vive con il padre in una piccola città vicino a Londra, Swindon. Christopher ama il rosso, odia il giallo e il marrone, non sopporta di essere toccato, non tollera che gli oggetti intorno a lui cambino collocazione, ha una memoria prodigiosa e una formidabile dimestichezza con i numeri. Christopher è autistico, ma questo non gli impedisce di diventare il protagonista di una quasi detective story, all'altezza del suo eroe, Sherlock Holmes. Quando trova il cadavere di Wellington, il cane della vicina di casa infilzato con un forcone, decide di fare luce sul mistero. Raccoglie prove e indizi, li cataloga e comincia a scrivere un libro non immaginando che il caso su cui sta indagando lo porterà sulle tracce non solo dell'assassino di Wellington ma anche della madre che credeva morta. Avvincente, divertente, emozionante, *Lo strano caso del cane ucciso a mezzanotte* di Mark Haddon (in Italia pubblicato da Einaudi) è stato un best seller. La sua emanazione teatrale, molto più che un semplice adattamento visto che la firma Simon Stephens, uno dei migliori autori britannici su piazza, ha trionfato a Broadway e nel West End, aggiudicandosi sette Laurence Olivier Awards in patria e quattro Tony Awards a New York.



La commedia, pur seguendo fedelmente la trama del romanzo, gode delle robuste virtù della drammaturgia made in Uk (ritmo, dialoghi, snodi narrativi), quelle che piacciono a Ferdinando Bruni ed Elio De Capitani che, dopo averla a lungo inseguita, finalmente la mettono in scena per l'Italia nella nuova produzione di stagione dell'Elfo. Uno spettacolo corale, che vede svariati contributi: le scene di Andrea Taddei, i video di Francesco Frongia che animano i disegni di Ferdinando Bruni, i movimenti scenici curati da Riccardo Olivier e Chiara Ameglio di Fattoria Vittadini. Cast altrettanto corale, con più generazioni di attori sul palco: il giovane Daniele Fedeli è Christopher, Davide Lorino e Alice Redini i suoi genitori, Elena Russo Arman l'insegnante, a spartirsi gli altri ruoli Corinna Agostoni, Cristina Crippa, Marco Bonadei, Alessandro Mor, Nicola Stravalcini, Debora Zuin.

**INFO**

Elfo Puccini, corso Buenos Aires 33, dal 5 dicembre al 13 gennaio biglietti 32,50/17 euro tel. 02.00660606



Alcune scene di "Lo strano caso del cane ucciso a mezzanotte"; Christopher, con la giacca rossa, è interpretato da Daniele Fedeli

