

TEATRO

"L'ANELLO FORTE" AL TEATRO GOBETTI

Dal 06 al 18 Ottobre 2020

dalle ore 19.30 alle ore 23.59

Via Rossini 8, Torino [VEDI MAPPA](#)
011/5169555

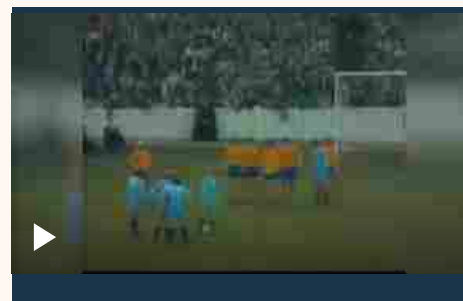


Si apre la nuova Stagione del **Teatro Gobetti**, martedì 6 ottobre 2020, alle ore 19,30, con il debutto de "L'anello forte" tratto dall'omonimo testo di Nuto Revelli. Lo spettacolo è interpretato da Laura Curino e Lucia Vasini, con la drammaturgia e la regia di Anna Di Francisca. "L'anello forte", coprodotto dal Teatro Stabile di Torino - Teatro Nazionale e Il Contato del Canavese - Teatro Giacosa di Ivrea, sarà replicato al Gobetti fino al 18 ottobre 2020. Nel centenario della nascita di Nuto Revelli un omaggio alle indimenticabili donne di cui l'autore ha raccolto le testimonianze. Laura Curino e Lucia Vasini raccontano le storie dell'"Anello forte" che lo scrittore, cantore di un'Italia contadina d'altri tempi, assegna alle donne. Memorie di lavoro e tenacia, storie struggenti di soprusi ed emancipazione dove in campagna prima e nell'industria poi si affrontano i desideri di autonomia e libertà, le ambizioni di un futuro diverso per se stesse e per i propri figli. Ruvide, ironiche, taglienti, le donne si raccontano senza mai indulgere a compatirsi, anzi, cercano sempre l'aspetto divertente e paradossale delle loro vicende. La tenerezza viene mascherata con pudore e quando emerge commuove. Anna Di

TOPNEWS - PRIMO PIANO

- La rivolta degli chef stellati: no alla chiusura dei ristoranti alle 22
- Il Covid e la grande paura di Trump: "Non è che faccio la fine del mio amico Stan"
- Da Washington a Roosevelt fino a Reagan quando il presidente Usa è finito in ospedale

TUTTI I VIDEO



Francisca, che ha selezionato le storie e curato la regia dello spettacolo, intreccia le interviste originali fatte da Revelli alla fine degli anni '70 in Piemonte, tra il Cuneese e le Langhe con materiali di repertorio del Polo del '900 di Torino, dell'Archivio Nazionale Cinema Impresa e della Fondazione Centro Sperimentale di Cinematografia di Ivrea relativi alla vita delle donne in quegli anni, così come con le foto scattate da Bruno Murialdo e altre fonti di repertorio sul lavoro femminile e sull'emigrazione, senza dimenticare l'importante contributo della musica originale composta da Paolo Perna. Le conversazioni raccolte in un mondo così arcaico fatto di donne semplici, spesso analfabete, con orizzonti angusti e limitati, si rivelano essere scintille, embrioni vitali di quello che poi saranno i temi portanti dei vari dibattiti femminili. «Credo che in questo momento storico sia interessante riflettere sulla modernità e l'efficacia di questo lavoro - scrive Di Francisca - degno di un antropologo, di un attento ascoltatore di

50 ANNI FA LO SCHEMA SU CALCIO DI PUNIZIONE CHE STUPÌ L'INGHILTERRA (E POCO DOPO VENNE BANDITO)



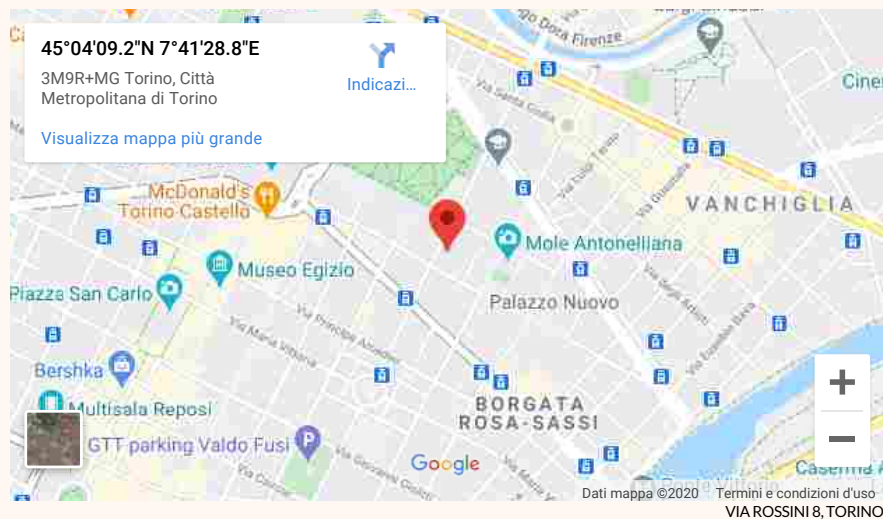
TORINO, SVOLTA PERICOLOSAMENTE A SINISTRA SUPERANDO LE AUTO IN FILA: IL FRONTALE È INEVITABILE

testimonianze che altrimenti non avremmo mai avuto. Le riflessioni di queste donne continuano ad essere fonte di dibattito soprattutto per quello che riguarda il rapporto diretto con i temi dell'emigrazione. Ieri le donne del Sud d'Italia, oggi le donne, ma non solo le donne, del Sud del mondo». Orari degli spettacoli: martedì e giovedì ore 19,30; mercoledì e venerdì ore 20,45; sabato ore 15,30 e 19,30; domenica ore 15,30. Lunedì riposo. Biglietti: intero 28 euro, ridotto 25 euro. Info: 011/5169555 - 800/235333 - info@teatrostabiletorino.it



LA TRAGEDIA DI JOHN LEGEND
RACCONTATA DALLA MADRE DI
CHRISSY TEIGEN, LE STRAZIANTI
IMMAGINI CON IL PICCOLO
MORTO

MAPPA EVENTO



ULTIMI ARTICOLI

- Incontri d'Autore in frazione Passatore di Cuneo con violoncello e arpa
- Lu: crolla il campanile nel centro del paese. Nessun danno alle persone
- Volley, Smarzek trascina la Igor nel derby del Piemonte a Chieri: successo in tre set

CERCA UN EVENTO

Scopri gli eventi della città consultando le Agende di TorinoSette.

QUANDO

Dal al

DOVE

Località

COSA

Tipo di evento

Informativa

Noi e alcuni partner selezionati utilizziamo cookie o tecnologie simili come specificato nella [cookie policy](#). Per quanto riguarda la pubblicità, noi e alcuni [partner selezionati](#), potremmo utilizzare dati di geolocalizzazione precisi e fare una scansione attiva delle caratteristiche del dispositivo ai fini dell'identificazione, al fine di archiviare e/o accedere a informazioni su un dispositivo e trattare dati personali (es. dati di navigazione, indirizzi IP, dati di utilizzo o identificativi univoci) per le seguenti finalità: *annunci e contenuti personalizzati, valutazione dell'annuncio e del contenuto, osservazioni del pubblico; sviluppare e perfezionare i prodotti*. Puoi liberamente prestare, rifiutare o revocare il tuo consenso, in qualsiasi momento, accedendo al [pannello delle preferenze pubblicitarie](#). Puoi acconsentire all'utilizzo di tali tecnologie chiudendo questa informativa.